

SPECIFICHE TECNICHE

Caratteristiche Elettriche

Alimentazione	48...400 Vac 50/60 Hz **
Potenza consumo	6 VA: (0,5 VA senza allarmi attivati)
Tipo di uscita	Frequenza (impulsi)
Caratteristiche uscita	Vedere allegato
Contatti uscite a rele	250 Vac / 3A

Misure

Gamma	3-180 km/h
Velocità minima di partenza	8 km/h
Velocità massima	200 km/h

Caratteristiche Generali

Cuscinetti	Acciaio inox X65Cr13
Tipo di connessione elettrica	Ingresso pressacavo e morsetti
Potenza massima di suono	115 dB
Intensità luminosa allarme visivo giallo	>100 cd
Intensità luminosa allarme rosso	>80 cd
Capacità di tenuta dei magneti	<90 kg
Peso (senza cavo)	600 g
Dimensioni	195x150x270 mm
Temperatura di lavoro senza ghiaccio	-20°C +60°C
EMC	EN 61000-6-2:2001 EN55022:2001, Class B
Grado di protezione	IP55 (UNE 20324:1993) IK08 (UNE-EN 50102:1996)

ARTICOLI E MODELLI

References

0106010217	SAG-105WR USCITA IMPULSI + USCITA A RELE (senza cavo)
------------	---

**Disponibili anche 12 o 24 Vdc a richiesta



SAG-105WR-5142-2SC

Anemometro con allarmi integrati per GRU

Progettato secondo normative ITC MIE-AEM-2, regole per manutenzione macchine di sollevamento, gru a torre e altre applicazioni nell'ambito della costruzione edile.

Gamma di misurazione oltre 180 km/h

Allarmi sonori e visivi integrati

Cuscinetti in Acciaio inox

Alimentazione da 48 a 400 Vac

NUOVACEVA
AUTOMATION

NUOVA CEVA AUTOMATION S.R.L.
via Don Signini 43 - 28010 - Briga Novarese - NO - ITALY
Phone +39 0322 93574

info@nuovaceva.it www.nuovaceva.it



FUNZIONAMENTO

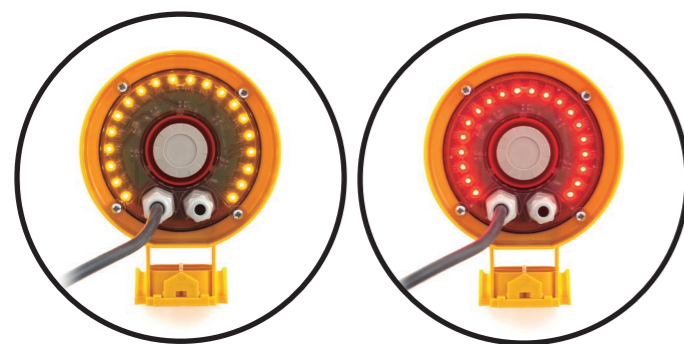
SAG105WR è stato progettato secondo le indicazioni ITC MIE-AEM-2. A 50 km/h si attiva un pre allarme intermittente mentre a 70 km/h si attiva un allarme continuo.

Il prodotto include la possibilità di cambiare i valori di velocità vento attraverso dei dip-switch secondo le esigenze di applicazione.

Il pre allarme attiva in modo intermittente un segnale luminoso giallo + la sirena. Rimane attivo fino al raggiungimento della seconda soglia impostata di allarme.

L'allarme attiva in modo continuo un segnale luminoso rosso + la sirena quando la velocità di vento supera il valore impostato come seconda soglia. Questo allarme può essere configurato anche in modo permanente una volta raggiunto, disattivabile solo con lo spegnimento del SAG105WR.

SIRENA CENTRALE



SEGNALE LUMINOSO GIALLO CON LED AD ALTA LUMINOSITA'

SEGNALE LUMINOSO ROSSO CON LED AD ALTA LUMINOSITA'

ALIMENTAZIONE

- Il SAG105WR viene fornito senza cavo (ordinabile come optional) può essere collegato con cavo 3x1.5 1000 V in conformità con le normative di basso voltaggio. E' dotato di un pressacavo per l'inserimento del cavo e collegamento ai morsetti interni.

- Gamma di alimentazioni: da 48 a 400Vac (modello standard). Sono disponibili versioni a 12 o 24 Vd di alimentazione secondo richiesta.

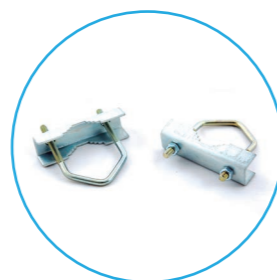
SENSORE ANEMOMETRICO



Il dispositivo è un unico compatto elemento che comprende rotore Anemometrico, scheda elettronica di controllo, allarmi integrati. L'installazione è molto semplice. (esempio con cavo cablato)

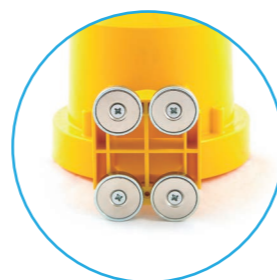
FISSAGGIO (STAFFE E MAGNETI INCLUSI)

Fissaggio con staffe



Morsetti in acciaio zincato che possono essere fissati su parti irregolari che misurano fino a 63 x 45 mm.

Fissaggio con Magneti



Magneti di fissaggio per superfici ferromagnetiche piane. Il sistema di fissaggio del magnete può supportare fino a 90 kg.

OPZIONI

Certificato di calibrazione nella galleria del vento

Possibilità di fornire un certificato individuale legato al prodotto.

Uscita Impulsi

L'uscita a impulsi può essere utilizzata per connessione a display (WM44 raccomandato) o PLC

Integrazione con radiocomando

Sempre attraverso l'uscita impulsi è possibile fornire ad un unità radiocomandata i dati necessari a visualizzare la velocità vento su display

Uscite a Rele

Utili per comandare altri segnalatori di allarme o integrarle in funzioni di sicurezza per la gru.

REGOLAZIONE ALLARMI

Configurazione di fabbrica: [Sw1 OFF], [Sw2 OFF], [Sw3 OFF], [Sw4 OFF].



Switch 1
(ON) Allarme auto ritenuto.
(OFF) Allarme non auto ritenuto, auto spegnimento sotto la soglia.



Switch 4
Settaggio di fabbrica. Non toccare

Switches 2 and 3 configurano i valori di pre allarme e allarme



Pre-alarm **Alarm**

50km/h 70km/h

Pre-allarme. Si attiva a 50 Km/h - luce gialla - sirena - lavoro intermittente **Allarme.** Si attiva a 70 Km/h - luce rossa - sirena - lavoro continuo Questa configurazione è conforme alla ITC MIE-AEM-2.



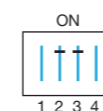
40km/h 61km/h

Pre-allarme. Si attiva a 40 Km/h - luce gialla - sirena - lavoro intermittente **Allarme.** Si attiva a 61 Km/h - luce rossa - sirena - lavoro continuo Questa configurazione è conforme alla CPA Tower Crane Interest Group TIN 020.



30km/h 40km/h

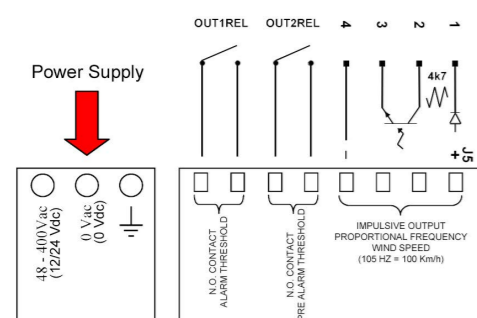
Pre-allarme. Si attiva a 30 Km/h - luce gialla - sirena - lavoro intermittente **Allarme.** Si attiva a 40 Km/h - luce rossa - sirena - lavoro continuo



42km/h 70km/h

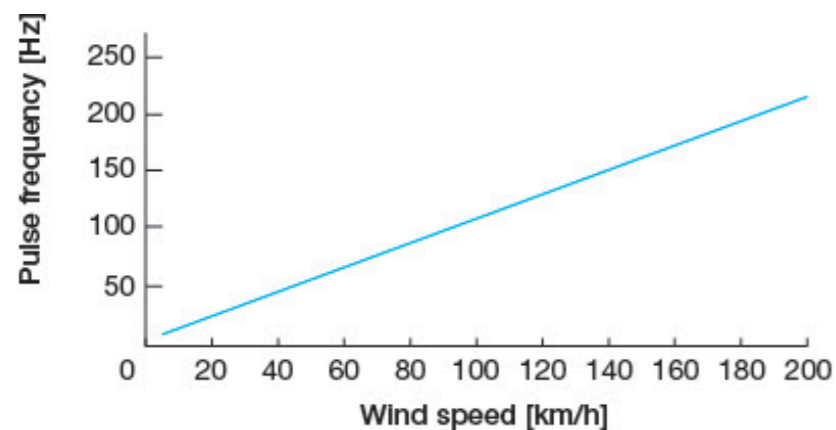
Pre-allarme. Si attiva a 42 Km/h - luce gialla - sirena - lavoro intermittente **Allarme.** Si attiva a 70 Km/h - luce rossa - sirena - lavoro continuo

CONNESSIONI



USCITA IMPULSI

L'uscita impulsi del SAG-105WR è un accoppiatore ottico open collector. La relazione tra la velocità del vento e la frequenza è: $V \text{ (km/h)} = 0.92 * \text{frequenza (Hz)} + 3$ Può essere utilizzato con alimentazione esterna o interna.

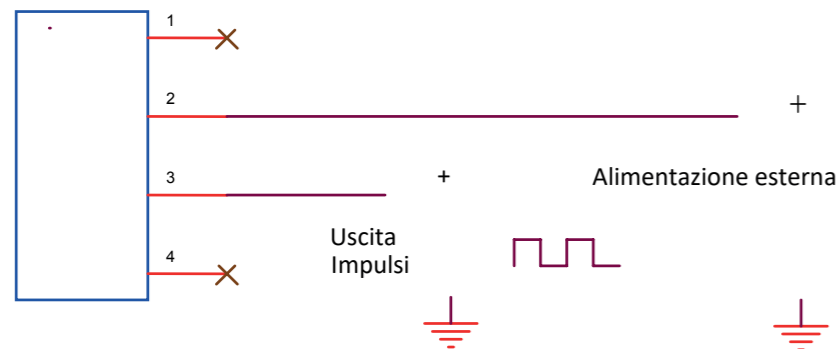


UTILIZZO CON ALIMENTAZIONE ESTERNA

Polo Positivo esterno collegato al morsetto 2.
Il segnale di uscita ad impulsi è alimentato tra morsetto 3 e polo negativo esterno. Questo tipo di collegamento è raccomandato se si fa uso del display WM44

Caratteristiche Elettriche

Corrente Massima	25 mA
Voltaggio Massimo	24 V
Impedenza Minima a 24 Vdc	1000 Ω



RELE

I rele del SAG-105WR sono collegabili attraverso i morsetti 5-8. Il Rele numero 1 è associato al pre-allarme, funzionerà ad intermittenza quando il pre-allarme sarà attivato. Il Rele numero 2 sarà attivato in modo continuo insieme all' allarme 2.

Caratteristiche Elettriche

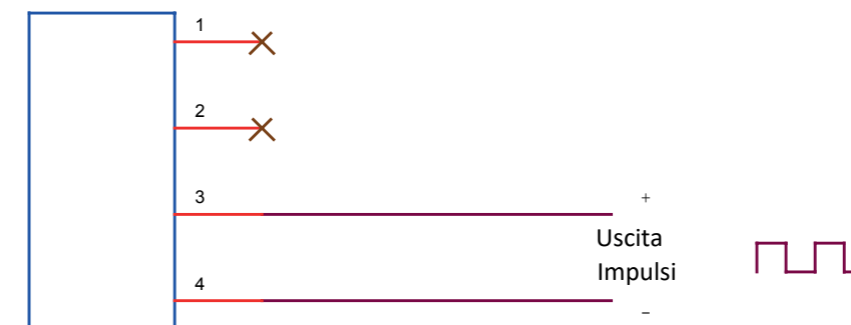
Quantità relè	2
Tipo contatto	Contatto pulito normalmente aperto
Voltaggio massimo	250 Vac
Corrente massima	3 A

UTILIZZO CON ALIMENTAZIONE INTERNA

Se non è disponibile un'alimentazione esterna, si può usufruire di quella interna alla scheda (+12 Vdc). Il segnale di uscita sarà alimentato tra il morsetto 3 (+) e 4 (-). Utilizzabile per elettroniche di mercato quali PLC.

Caratteristiche Elettriche

Corrente Massima	25 mA
Voltaggio Massimo di uscita	12 V
Impedenza minima	500 Ω



NUOVACEVA
AUTOMATION

NUOVA CEVA AUTOMATION S.R.L.
via Don Signini 43 - 28010 - Briga Novarese - NO - ITALY
Phone +39 0322 93574

info@nuovaceva.it www.nuovaceva.it

SAG-105WR-5142-2SC

ALLEGATO FUNZIONAMENTO RELE ED
USCITA IMPULSI