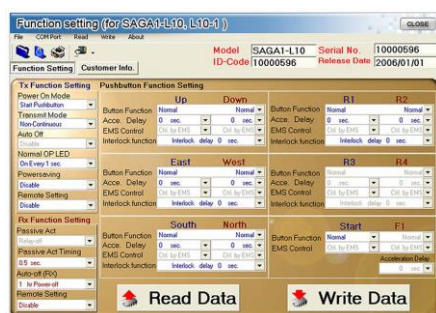


## Radiocomando 8 pulsanti: un punto di partenza per il comando di piccole gru edili e carroporti

- Robustezza garantita da custodia antiurto resistente all'acqua e leggero (200 g), dal design moderno e dimensioni tascabili
- Consumo di energia estremamente contenuto. 300 ore di trasmissione continua
- Progettato per equipaggiamenti industriali fissi e su mezzi mobili
- Programmabile con funzioni speciali



### Software programmazione funzioni speciali

- Esclusione interblocchi coppia
- Funzione on/off bistabile ad 1 pulsante
- Funzione on/off bistabile a 2 pulsanti
- Start da qualsiasi pulsante
- Trasmissione continua o non continua
- Auto spegnimento programmabile
- Funzione risparmio energia
- Funzione DUAL MOTORS in successione
- Funzione 3-4 velocità a incremento 1 pulsante

## Caratteristiche Generali

- **Frequenza FM** 433.0825/434.6875 Mhz
- **Radio** quarzi 1 canale
- **Temperatura esercizio** -45° +80°
- **Distanza operativa** 100 m
- **Distanza di Hamming** >4
- **Codici ID** oltre 4, 1 miliardi a 32 bit
- **Custodia ABS** e fibra di vetro parag. IP65
- **Conforme alle normative CE:** Sicurezza - EN 60950 / EMC - EN 301 489/03 - EN 61000/6/2 / Radio - EN 300 220/3
- **Omologazioni:** F.C.C. / RSS210 / R&TTE / L.V.D.



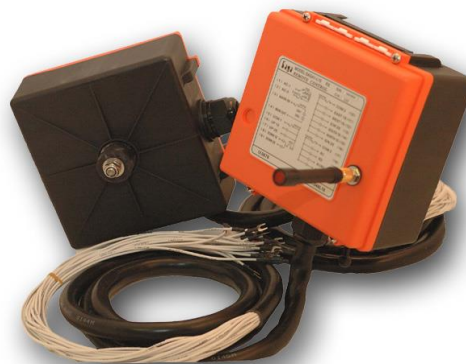
## Caratteristiche Tecniche Trasmettitore

- **H x L x P** = 163 x 49 x 45 mm
- **Peso** 200 g (senza batterie)
- **Alimentazione** 2 batterie stilo AA 1,5 V
- **Potenza d'uscita** <4mW
- **Consumo Max.** 10 mA
- **Consumo in standby** meno di 1 micro A
- **Controllo** pulsanti premuti
- **Indicatore** batteria scarica
- **Chiavetta accensione** e pulsante a fungo



## Caratteristiche Tecniche Ricevitore

- **H X L X P** = 167 x 154 x 88 mm
- **Peso** = 1400 g (cavo escluso)
- **Alimentazione** 12/24 Vac/dc - 48-220 Vac
- **Consumo** a 24 Vac/dc - 31 mA in stand by  
- 128 mA ON - 16 mA per ogni relé eccitato
- **Contatto relé** 250 Vac - 10 A
- **Tensione d'isolamento** 15 KV



## Accessori

### Fissaggio ricevitore

Dotato di serie di 1 bullone antivibrante

### Cablaggio

Cavo di collegamento cablato di serie



### Custodia

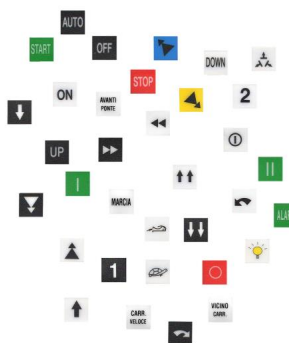
Di serie viene fornita una pratica custodia da aggancio cintura

### Cinturino

Un comodo cinturino da polso per una maggiore sicurezza durante l'utilizzo

### Serigrafia pulsanti

Serigrafie intercambiabili di serie



### Antenna remotabile

L'antenna è facilmente remotabile perché dotata di connettore BCN

## Kit Trasmittente e Ricevente Standard

Articoli per ordinare 1 kit composto da Trasmittente+ Ricevente cablata mt. 1,5 di cavo+ custodia trasmittente:

- SAGA-L10-1 per alimentazione Unità Ricevente 12/24 Vac/dc
- SAGA-L10-1-220 per alimentazione Unità Ricevente 110/220 Vac



Configurabili in  
2-4-6-8 pulsanti

**L10-1** – stop a 2 relé di arresto –  
start 1 relé + chiavetta di  
sicurezza  
8 pulsanti 1 scatto comando 1  
relé N.O



Ricevitore con 1  
bullone di  
fissaggio su  
antivibrante

**Unità Trasmittente SAGA-L10-1-TX**

**Unità Ricevente SAGA-L10-1-RX**

Articoli per ordinare 1 kit composto da Trasmittente+ Ricevente cablata mt. 1,5 di cavo+ custodia trasmittente:

- SAGA-L10 per alimentazione Unità Ricevente 12/24 Vac/dc
- SAGA-L10-220 per alimentazione Unità Ricevente 110/220 Vac



Configurabili in  
2-4-6-8 pulsanti

**L10** – stop a 2 relé di arresto –  
start 1 relé + chiavetta di  
sicurezza  
8 pulsanti 2 scatto comando 1  
relé N.O



Ricevitore con 1  
bullone di  
fissaggio su  
antivibrante

**Unità Trasmittente SAGA-L10-TX**

**Unità Ricevente SAGA-L10-RX**

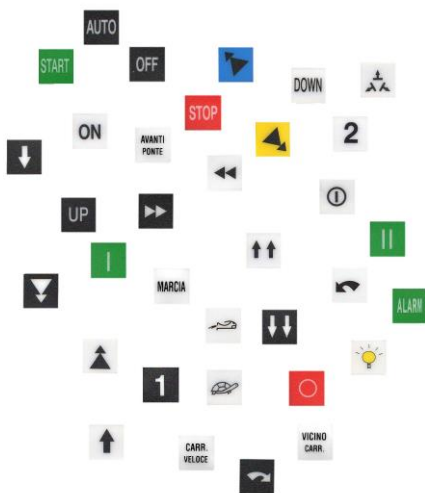
## Optional

**Carica batterie**

Per ricarica di stilo AA 1,2V

**Batterie ricaricabili**

2500 mA

**Serigrafia pulsanti**

Serigrafie intercambiabili personalizzabili su richiesta

**Antenne**

Cavo per remotare l'antenna quando il ricevitore viene installato all'interno di un armadio elettrico

Antenna dipolo per aumentare la ricezione fino a portate di 150m in campo aperto

**Software**

Programmazione funzioni speciali e copie