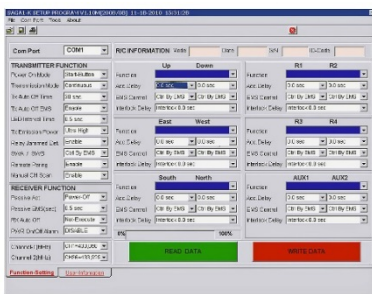


Radiocomandi 7 e 8 pulsanti di Sicurezza Cat.4: controlli ridondanti in doppia trasmissione, alto livello qualità

- **Arresto in categoria 4** (EN ISO13849-1 funzione di sicurezza "stop & control")
- **Doppia CPU** di controllo ridondante con sistema "Watchdog" su ogni CPU
- **Rilevatore d'inceppamento** contatti d'uscita
- **Trasmissione bi-direzionale TX-RX** per verifica e auto posizionamento su frequenza libera
- **Programmazione a distanza** della trasmittente
- **Selezione a distanza** del ricevente (lavoro 1 TX in multi-ricevente)
- **Funzione "Take & Release"** in sicurezza per comando di 1 ricevente con 2 o più trasmettenti
- **Potenza** di trasmissione regolabile
- **Funzione speciale** "controllo magneti di ancoraggio" a 2 pulsanti contemporanei
- **Avvisatore acustico** di allarme integrato



Software programmazione funzioni speciali

- Possibilità di inserire password per uso trasmittente
- Impostazione tempo auto spegnimento
- Interblocchi coppie pulsanti on/off/tempo di ritardo
- Funzione on/off bistabile ad 1 o 2 pulsanti
- Funzione "DUAL MOTORS" in successione
- Funzione "smagnetizzazione a 2 pulsanti contemporaneamente"
- Funzione "on/off toggle group"



Caratteristiche Generali

- **Frequenza FM** 433.0825/433.6875 Mhz
- **Radio PLL** 70 canali selezionabili
- **Temperatura Esercizio** -45° +85°
- **Distanza operativa** 100 m
- **Distanza di Hamming** > 4
- **Codici ID** Oltre 1 milione di combinazioni
- **Canalizzazione** 25 KHZ
- **Custodia** ABS e fibra di vetri IP65
- **Cover** In plastica di serie
- **Conformità CE** EN/IEC/60950-1 EN60204/32 – EMC: EN 301 489/01 e 03 - RADIO: EN 300 220/2 - 73/72/CEE – 93/68/CEE – 89/336/CEE
- **Omologazioni mondiali** F.C.C. - RSS210 - R&TTE - L.V.D.



Caratteristiche Tecniche Trasmettitore

- **H x L x P** = 163x49x45 mm
- **Peso** 210 g (senza batterie)
- **Alimentazione** 4 batterie stilo AA 1,5 V
- **Potenza d'uscita** < 10 mW
- **Consumo max** 30mA
- **Consumo standby** meno di 1 micro A
- **Controllo pulsanti premuti**
- **Indicatore** batteria scarica
- **Chiavetta accensione** e pulsante a fungo



Caratteristiche Tecniche Ricevitore

- **H x L x P** = 167x154x88 mm
- **Peso:** 2100 g (cavo escluso)
- **Alimentazione** 12/24 Vac/dc – 24/42/230 Vac
48/110/220 Vac – 48/220/380 Vac
- **Consumo** a 24 Vac/dc – 58 mA in standby 172 mA
ON + 18mA per ogni relé ecc.
- **Contatto relé** 250 Vac – 5 A



Accessori

Fissaggio ricevitore

Dotato di serie di 4 bulloni antivibranti

Cablaggio

Cavo di collegamento cablato di serie



Serigrafia pulsanti

Serigrafie intercambiabili di serie

Custodia

Di serie viene fornita una pratica custodia da aggancio cintura

Cinturino

Un comodo cinturino da polso per una maggiore sicurezza durante l'utilizzo



Antenna removibile

L'antenna è facilmente removibile perchè dotata di connettore BCN

Carica batterie Per ricarica di stilo AA 1,2V

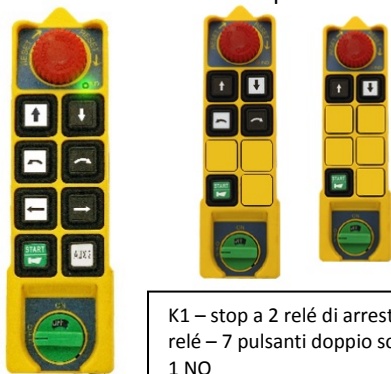
Batterie ricaricabili 2500 mA



Kit Trasmittente e Ricevente Standard

Articoli per ordinare 1 kit composto da Trasmittente + Ricevente cablata mt. 1,5 di cavo + custodie trasmettente:

- SAGA-K1 per alimentazione Unità Ricevente 12/24 Vac/dc
- SAGA-K1-220 per alimentazione Unità Ricevente 48/110/220 Vac



Configurabili in
2-4-6-7 pulsanti

K1 – stop a 2 relé di arresto sicurezza – start 1 relé – 7 pulsanti doppio scatto comando relé 1 NO

Ricevitore con 1
bullone di fissaggio su
antivibrante



Unità Trasmittente SAGA-K1-TX

Unità Ricevente SAGA-K1-RX

Articoli per ordinare 1 kit composto da Trasmittente + Ricevente Cablata mt. 1,5 di cavo + custodie trasmettente:

- SAGA-K2 per alimentazione Unità Ricevente 12/24 Vac/dc
- SAGA-K2-220 per alimentazione Unità Ricevente 48/110/220 Vac



Configurabili in
2-4-6-7 pulsanti

K2 – stop a 2 relé di arresto sicurezza – start 1 relé – 7 pulsanti doppio scatto comando relé 1 NO + 1 NO

Ricevitore con 1
bullone di fissaggio su
antivibrante



Unità Trasmittente SAGA-K2-TX

Unità Ricevente SAGA-K2-RX

Articoli per ordinare 1 kit composto da Trasmittente + Ricevente cablata mt. 1,5 di cavo + custodie trasmettente:

- SAGA-K2-8 per alimentazione Unità Ricevente 12/24 Vac/dc
- SAGA-K2-8-220 per alimentazione Unità Ricevente 48/110/220 Vac



Configurabili in
2-4-6-8 pulsanti

K2-8 – stop a 2 relé di arresto sicurezza – start su chiavetta 1 relé – 6 pulsanti doppio scatto comando relé 1 NO + 1 NO + 2 pulsanti 1 scatto

Ricevitore con 1
bullone di fissaggio su
antivibrante



Unità Trasmittente SAGA-K2-8-TX

Unità Ricevente SAGA-K2-8-RX

Optionals



Serigrafia pulsanti

Serigrafie intercambiabili personalizzabili su richiesta

Antenne

Cavo per remotare l'antenna quando il ricevitore viene installato all'interno di un armadio elettrico

Antenna dipolo per aumentare la ricezione fino a portate di 150m in campo aperto



Software

Programmazione funzioni speciali e copier