

Un nuovo radiocomando per il controllo funzioni su mezzi semoventi

Saga V6 è il nuovo Radiocomando Palmare della serie SAGA per gestire le più svariate applicazioni di comandi radio su mezzi semoventi. E' infatti stato concepito per essere installato a bordo di camion e/o macchinari per l'industria dove si rende necessario il controllo via radio di alcune funzioni di comando.

Trova impiego soprattutto nei settori industriali per la fabbricazione di: scarrabili, auto soccorso, piattaforme, pedane automatiche, carrelli traino in corrente continua, carrelli cingolati per uso agricolo.



Trasmittente anti urto

E' dotato di un robusto involucro trasmettente con pratico aggancio per cintura e una dimensione ridotta che ne facilita la portatilità.

Il prodotto funziona con 2 batterie stilo AA da 1,5 Vcc garantendo una durata in trasmissione continua (pulsante premuto) fino a 150 ore.

Ricevitore Standard e Plus

Sono disponibili 2 diverse unità riceventi, il modello standard e il modello PLUS con pulsantiera supplementare a scomparsa per comando in emergenza o in tandem con la trasmettente.

Questa opzione si rivela molto utile soprattutto in situazioni di smarrimento o rottura della trasmettente.



Software di programmazione

Ogni radiocomando può essere personalizzato nel proprio funzionamento attraverso la programmazione con una pratica e utile interfaccia Software.

Caratteristiche Generali

- **Radio PLL multifrequenza** con 3 sistemi di settaggio: frequenza fissa, LBT (auto channel selection at start), ACS (auto channel selection continuous)
- **Frequenza** da Mhz 869.700 a 870.000
- **Temperatura di esercizio** -40° +85° C
- **Portata** fino a 100 metri in campo aperto
- **Codici ID** 32 bit
- **Correzione errore** con metodo CRC "cyclic redundancy check"
- **Conforme alle Normative CE:** EN 60950-1 / EMC - EN 301 489/01 - EN 301 489/3 / Radio - EN 300 220-1 - EN 300 220-2
- **Omologazioni:** - R&TTE



Caratteristiche Tecniche Trasmettitore

- **H x L x P** = 112 x 62 x 39 mm
- **Peso** = 135 g (senza batterie)
- **IP** 65
- **Alimentazione** 2 batterie stilo AA 1,5 Vdc
- **Potenza di trasmissione** regolabile in 3 livelli = 1 mW - 3,2 mW - 10 mW
- **Consumo massimo** 30 mA
- **Consumo in "stand by"** 1,5 micro A
- **Sicurezza** controllo pulsanti premuti all'accensione Indicatore led livello batterie verde-giallo-rosso



Caratteristiche Tecniche Ricevitore Standard e Plus



- **H X L X P** = 130 X 146 X 69
- **Peso**= 525 g
- **IP** 65
- **Alimentazione** 10-42 Vdc
- **Consumo** a 24 Vdc 24 mA in stand by + 50 mA per ogni relé attivato
- 1 relé di stop
- 8 relé di comando con contatto N.O.
- **Contatto relé** a 16 Vdc 20 A
- **Tensione d'isolamento** 15 KV
- **Tastiera supplementare** IP65 con sportello a scomparsa

Accessori

Cinturino a tracolla

Ogni trasmettitore dispone di un pratico cinturino a tracolla per poter essere portato con comodità al collo.



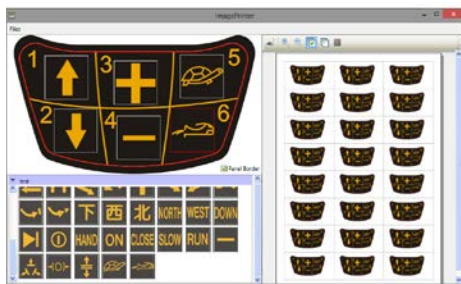
Gancio

Pratico gancio a clip per l'attacco alla cintura.



Cavo di cablaggio

Le riceventi sono già dotate di un cavo di cablaggio numerato corrispondente ad ogni funzione.



Software

Per la personalizzazione della serigrafia